



RÉPUBLIQUE
FRANÇAISE

*Liberté
Égalité
Fraternité*



CLÉS POUR AGIR

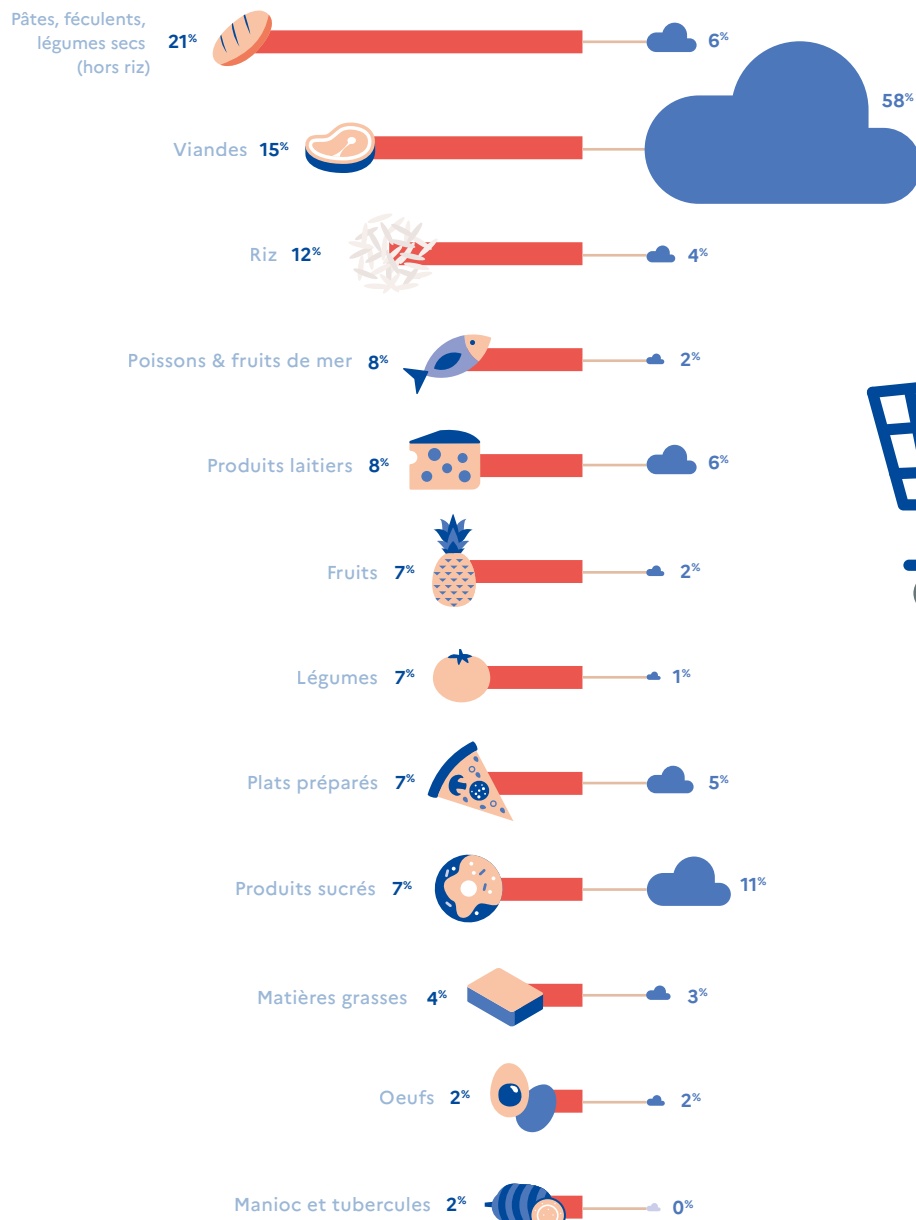
CHIFFRES CLÉS | POLYNÉSIE FRANÇAISE

ALIMENTATION DURABLE



1 QUELLE EST LA COMPOSITION DE L'ASSIETTE POLYNÉSIIENNE ?

(hors boissons, basé sur le poids des aliments/g/pers)



2 COMBIEN CES ALIMENTS REPRÉSENTENT-ILS EN IMPACT CARBONE ?

3 OÙ LES POLYNÉSIIEN.E.S ACHÈTENT-ILS LEURS ALIMENTS ?

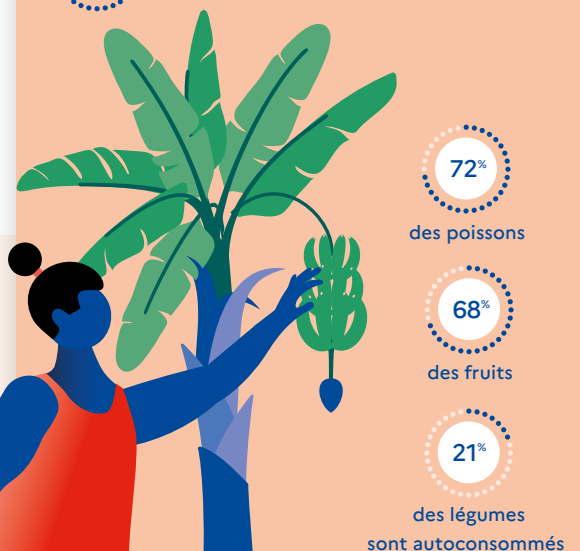


ZOOM

- 72% des fruits et légumes sont achetés en grande surface ou supérette
- 88% de la viande est achetée en grande surface ou supérette

4 QUELLE EST LA PART D'AUTOCONSOMMATION ?

2/3 des polynésien.e.s consomment des aliments qu'ils produisent eux-mêmes, cueillent ou pêchent.



À NOTER



La viande, le poisson et les produits d'origine animale représentent **33%** du poids de l'assiette mais **67%** de l'impact carbone



Si on ajoute les boissons (**10%** de l'impact), l'empreinte totale passe à **6,2 kgCO₂e/jour/pers**



Les Polynésiens consomment fortement des féculents et du bœuf

Impact équivalent carbone
5,6 kg CO₂e/jour/pers*

RÉDUIRE CET IMPACT



Réduire la part de viande dans les repas



Réduire la part de produits industriels importés

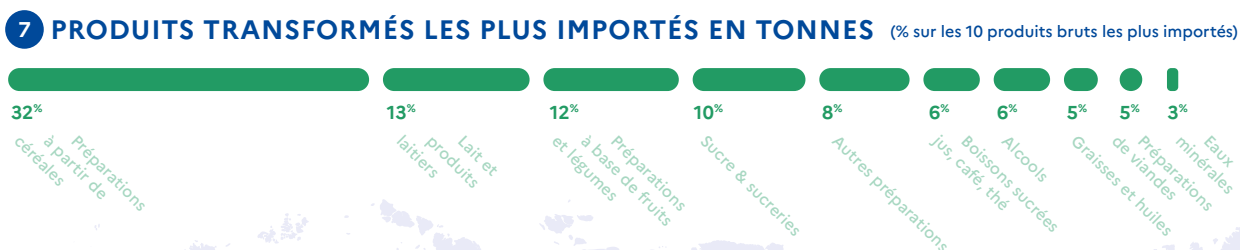
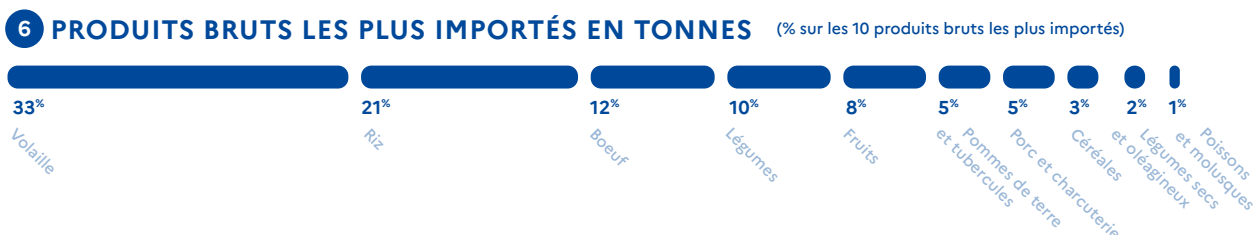
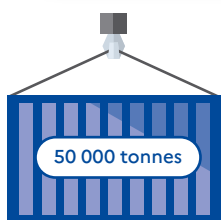
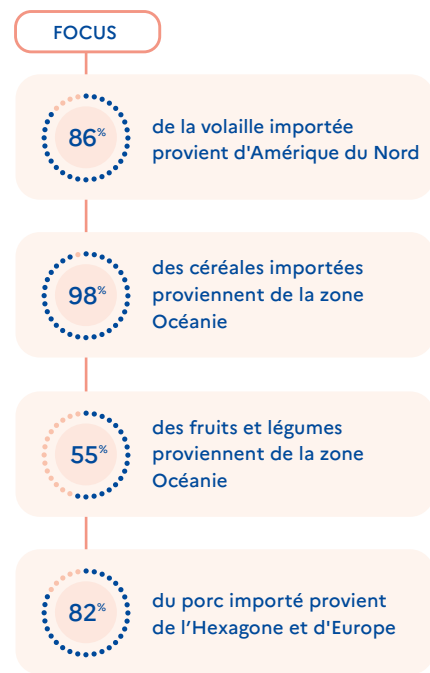
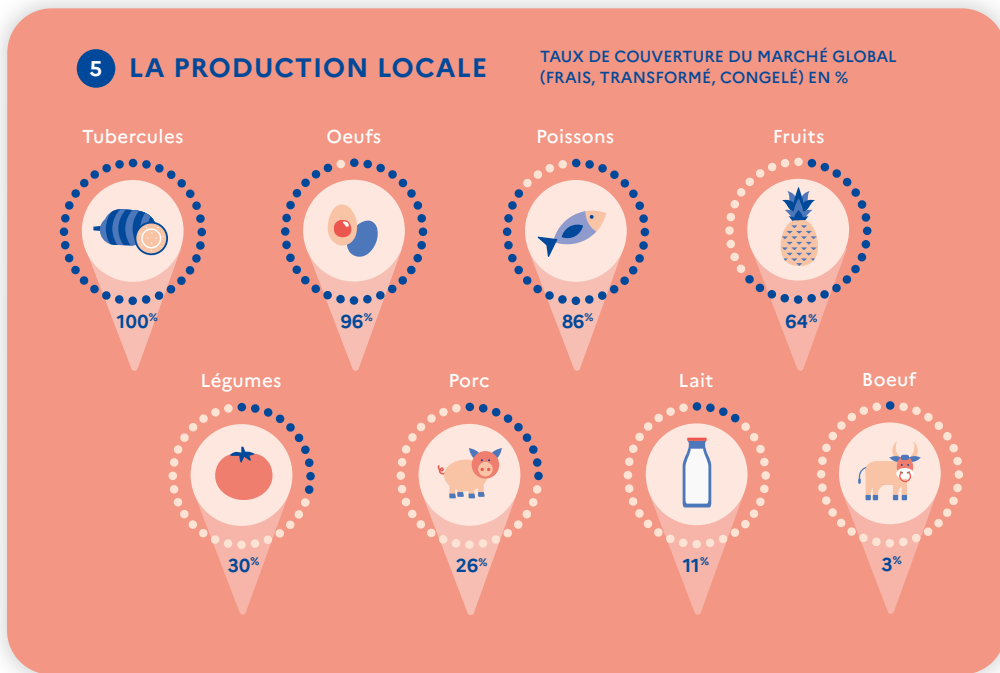


Augmenter la part de produits locaux et de fruits et légumes

28% de ce qui est consommé en alimentation chez les ménages de Polynésie française ne fait pas l'objet d'une dépense.

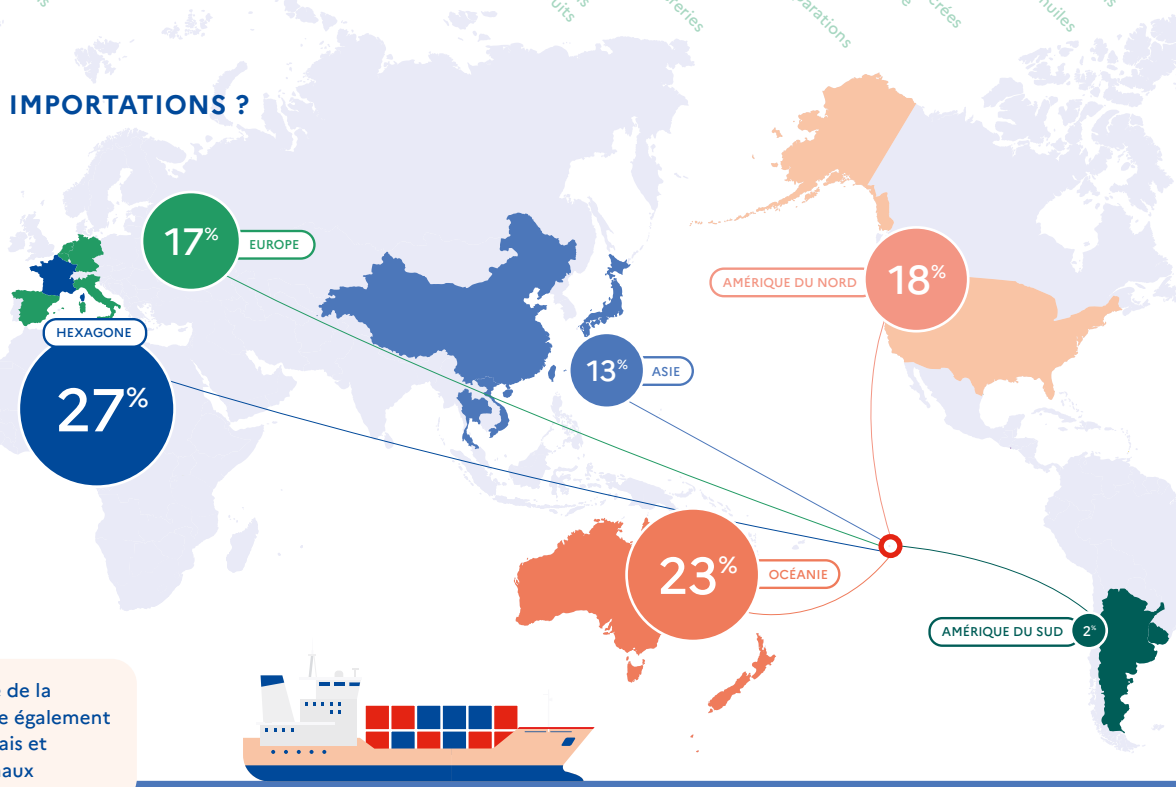
*Empreinte carbone de l'assiette par jour par habitant (hors boissons et hors engrais importés)

Le taux de dépendance alimentaire réel aux importations est de 76%.



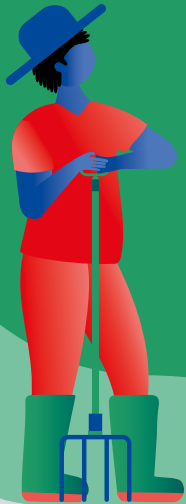
8 D'OÙ VIENNENT LES IMPORTATIONS ?

- 152 051 tonnes sont importées par an pour l'alimentation humaine
- 22 926 tonnes sont importées par an pour l'alimentation animale
- 1 809 tonnes d'engrais sont importés par an



L'autonomie alimentaire de la Polynésie française passe également par l'autonomie en engrais et nourriture pour les animaux

9 LE BIO SUR LE TERRITOIRE

42
exploitations bio259 ha
en bio et en conversion0,7%
de la Surface Agricole Utile est bio

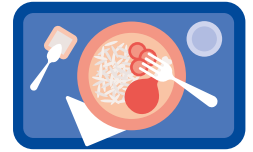
20%

de la surface agricole
bio ou en conversion
dédiées aux **graines**
et la **coco pour huile**

63%

de la surface agricole
bio ou en conversion
sont pour les **fruits**
et **légumes**Il y a **13 opérateurs bio**
(transformateurs, distributeurs)
sur le territoire10 LE GASPILLAGE
ALIMENTAIRE

RESTAURATION SCOLAIRE

20% des repas à la cantine
sont jetés

D'autres enjeux sont liés à l'alimentation



OBÉSITÉ, DIABÈTE

La surcharge pondérale
concerne **70%** de la population
et **27%** des enfants scolarisés
âgés de 11 ans sont obèses.

DÉCLIN DU SECTEUR AGRICOLE

Face au vieillissement des exploitants et la baisse des
surfaces, le schéma directeur de l'agriculture
2020-2030 a pour objectif de renforcer et étendre
les 5000 exploitations agricoles du territoire.

BIODIVERSITÉ

Le milieu naturel des îles polynésiennes est fragile et la
biodiversité doit être protégée, notamment vis-à-vis du
phénomène de **l'érosion**. L'encouragement de
l'agro-écologie est une des réponses à ces défis.

L'ÉTUDE

Ces chiffres clés proviennent de l'étude Impact environnemental de l'alimentation dans les territoires d'Outre-mer, dont la 1^{ère} phase consiste en un panorama des habitudes alimentaires dans tous les DROM-COM. Cette étude est réalisée par ECO2 Initiative (Shafik Asal, Jennifer Meyer, Marianne Petit), en collaboration avec les directions régionales de l'Ademe et les DAAF territoriales. Ces données ont été consolidées à partir des sources disponibles ou équivalents, citées ci-contre et/ou contenues dans la bibliographie.

Plus d'informations : ademe.polynesie@ademe.fr

LES SOURCES

- 1 2 ISPF 2019, Direction de l'agriculture 2018, Enquête Budget de famille 2015
- 3 4 ISPF, enquête Budget de famille 2015
- 5 Direction de l'agriculture, Polynésie française 2018
- 6 7 8 Douanes 2020
- 9 Direction de l'agriculture, Polynésie française 2018
- 10 CCISM Polynésie française 2020, commune de Teva 2019

Autres enjeux :

Alimentation et Corpulence en Polynésie française, Mou et al., 2019
Direction de l'agriculture, AFD 2020